

Avalie

O papel da farmácia comunitária na identificação e redução do risco cardiovascular

SOFIA OLIVEIRA-MARTINS^{1,2}; MANUEL OLIVEIRA CARRAGETA³; CATARINA LEBRE⁴; JOSÉ GAVINO⁴; ANTÓNIO JOAQUIM⁴

1. Comprehensive Health Research Centre (CHRC) / 2. Universidade de Lisboa, Faculdade de Farmácia / 3. Fundação Portuguesa de Cardiologia / 4. Rede Elo Farma

Introdução

As **doenças cardiovasculares (DCV)** são a **principal causa de morte** em Portugal e **estão fortemente associadas a fatores de risco (FR)**, como hipertensão arterial, dislipidemia, diabetes, sedentarismo e tabagismo. A **prevenção e o rastreio precoce**, aliados a uma maior consciencialização da população para o seu risco cardiovascular (RCV), **são estratégias fundamentais** para reduzir a morbilidade e mortalidade associadas. Neste contexto, a **farmácia comunitária**, pela sua acessibilidade e proximidade aos utentes, **pode assumir um papel determinante nesta intervenção**.

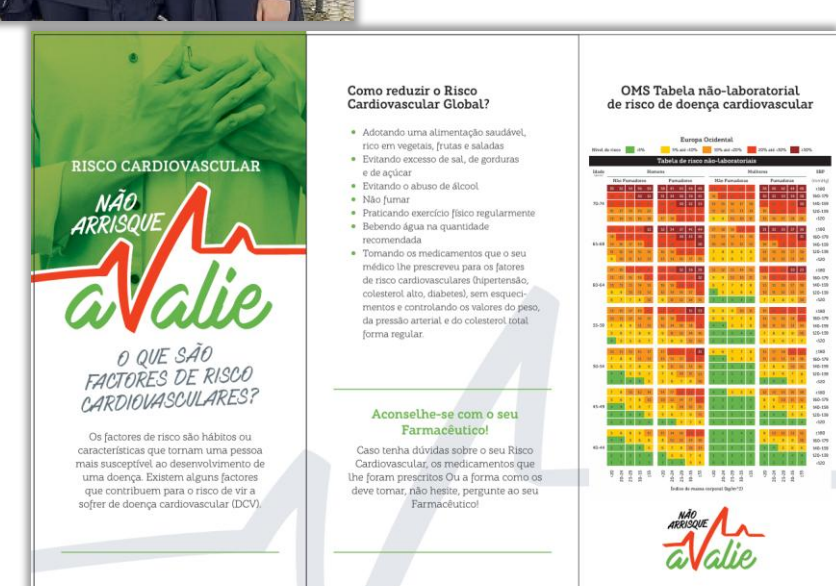
Objetivos

A campanha “Risco Cardiovascular... Não Arrisque, Avalie!”, teve como objetivos:

- 1 • Avaliar o RCV em utentes com idade igual ou superior a 40 anos;
- 2 • Sensibilizar os utentes para a importância da avaliação do RCV e aumentar a sua literacia em saúde relativamente aos principais FR cardiovasculares;
- 3 • Identificar utentes com RCV moderado ou elevado, promovendo a adoção de hábitos de vida saudáveis, reforçando a adesão à terapêutica, quando aplicável, e encaminhando para acompanhamento médico sempre que necessário.

Metodologia

Estudo observacional e transversal, realizado em maio de 2024, em Farmácias Comunitárias da Rede Elo Farma, em parceria com a Fundação Portuguesa de Cardiologia. Todas as farmácias participantes receberam formação sobre Doenças Cardiovasculares e sobre os pressupostos da campanha “Risco Cardiovascular... Não Arrisque, Avalie!”.



A **recolha de dados** foi efetuada através da aplicação de um **questionário**, onde a **avaliação do RCV** foi realizada utilizando o modelo não laboratorial da OMS (HEARTS), que tem em conta a idade, sexo, hábitos tabágicos, pressão arterial sistólica e índice de massa corporal (IMC).

Questionário

1. Inicial do utente: _____

2. Idade: _____ anos (superior a 40 anos)

3. Sexo: Masculino Feminino

4. Algum médico lhe disse que tinha o colesterol elevado? Sim Não

5. Tem a tensão alta/hipertensão? Sim Não

6. Tem diabetes mellitus? Sim Não

7. Já teve algum AVC ou AT (Insu: AVCD)? Sim Não

8. Algum médico lhe disse que sofre de insuficiência cardíaca? Sim Não

9. Tem história de doença vascular (já ter sido um episódio de infarto, doença arterial, periferica, aterosclerose da aorta)? Sim Não

10. Fez implantação de Pacemaker ou similar? Sim Não

11. Fez alguma Cirurgia cardíaca/vascular? Sim Não

12. Tem algum outro problema cardíaco? Sim Não

13. Se sim, qual? _____

14. Toma algum medicamento para os problemas que acabámos de referir? Sim Não

15. Se sim, para qual? Hipertensão Dislipidemia Diabetes Insuficiência cardíaca Doença vascular Outros

16. Se não toma sempre, porque que razão (pode indicar várias opções)? Esquecimento Comodidade Efeitos secundários Posponer

17. Algum parente seu em 1ª grau (pai ou irmão), teve um episódio do mesmo ou morte súbita devido a problemas cardiovasculares? Sim Não

18. Se sim, era homem com menos de 50 anos? Sim Não

18. Se sim, era mulher com menos de 50 anos? Sim Não

19. Avaliação do Risco cardiovascular Global (OMS) VISIONE A TABELA DO CÁLCULO DO RCV e vá selecionando as opções de acordo com as respostas dadas nas respostas anteriores.

20. Risco cardiovascular Global (OMS) Muito baixo Baixo Moderado Elevado Muito elevado

21. Risco cardiovascular Global (OMS) Muito baixo Baixo Moderado Elevado Muito elevado

22. Risco cardiovascular Global (OMS) Muito baixo Baixo Moderado Elevado Muito elevado

23. Risco cardiovascular Global (OMS) Muito baixo Baixo Moderado Elevado Muito elevado

24. Risco cardiovascular Global (OMS) Muito baixo Baixo Moderado Elevado Muito elevado

25. Risco cardiovascular Global (OMS) Muito baixo Baixo Moderado Elevado Muito elevado

26. Risco cardiovascular Global (OMS) Muito baixo Baixo Moderado Elevado Muito elevado

27. Risco cardiovascular Global (OMS) Muito baixo Baixo Moderado Elevado Muito elevado

28. Risco cardiovascular Global (OMS) Muito baixo Baixo Moderado Elevado Muito elevado

29. Risco cardiovascular Global (OMS) Muito baixo Baixo Moderado Elevado Muito elevado

30. Risco cardiovascular Global (OMS) Muito baixo Baixo Moderado Elevado Muito elevado

31. Risco cardiovascular Global (OMS) Muito baixo Baixo Moderado Elevado Muito elevado

32. Risco cardiovascular Global (OMS) Muito baixo Baixo Moderado Elevado Muito elevado

33. Risco cardiovascular Global (OMS) Muito baixo Baixo Moderado Elevado Muito elevado

34. Risco cardiovascular Global (OMS) Muito baixo Baixo Moderado Elevado Muito elevado

35. Risco cardiovascular Global (OMS) Muito baixo Baixo Moderado Elevado Muito elevado

36. Risco cardiovascular Global (OMS) Muito baixo Baixo Moderado Elevado Muito elevado

37. Risco cardiovascular Global (OMS) Muito baixo Baixo Moderado Elevado Muito elevado

38. Risco cardiovascular Global (OMS) Muito baixo Baixo Moderado Elevado Muito elevado

39. Risco cardiovascular Global (OMS) Muito baixo Baixo Moderado Elevado Muito elevado

40. Risco cardiovascular Global (OMS) Muito baixo Baixo Moderado Elevado Muito elevado

41. Risco cardiovascular Global (OMS) Muito baixo Baixo Moderado Elevado Muito elevado

42. Risco cardiovascular Global (OMS) Muito baixo Baixo Moderado Elevado Muito elevado

43. Risco cardiovascular Global (OMS) Muito baixo Baixo Moderado Elevado Muito elevado

44. Risco cardiovascular Global (OMS) Muito baixo Baixo Moderado Elevado Muito elevado

45. Risco cardiovascular Global (OMS) Muito baixo Baixo Moderado Elevado Muito elevado

46. Risco cardiovascular Global (OMS) Muito baixo Baixo Moderado Elevado Muito elevado

47. Risco cardiovascular Global (OMS) Muito baixo Baixo Moderado Elevado Muito elevado

48. Risco cardiovascular Global (OMS) Muito baixo Baixo Moderado Elevado Muito elevado

49. Risco cardiovascular Global (OMS) Muito baixo Baixo Moderado Elevado Muito elevado

50. Risco cardiovascular Global (OMS) Muito baixo Baixo Moderado Elevado Muito elevado

51. Risco cardiovascular Global (OMS) Muito baixo Baixo Moderado Elevado Muito elevado

52. Risco cardiovascular Global (OMS) Muito baixo Baixo Moderado Elevado Muito elevado

53. Risco cardiovascular Global (OMS) Muito baixo Baixo Moderado Elevado Muito elevado

54. Risco cardiovascular Global (OMS) Muito baixo Baixo Moderado Elevado Muito elevado

55. Risco cardiovascular Global (OMS) Muito baixo Baixo Moderado Elevado Muito elevado

56. Risco cardiovascular Global (OMS) Muito baixo Baixo Moderado Elevado Muito elevado

57. Risco cardiovascular Global (OMS) Muito baixo Baixo Moderado Elevado Muito elevado

58. Risco cardiovascular Global (OMS) Muito baixo Baixo Moderado Elevado Muito elevado

59. Risco cardiovascular Global (OMS) Muito baixo Baixo Moderado Elevado Muito elevado

60. Risco cardiovascular Global (OMS) Muito baixo Baixo Moderado Elevado Muito elevado

61. Risco cardiovascular Global (OMS) Muito baixo Baixo Moderado Elevado Muito elevado

62. Risco cardiovascular Global (OMS) Muito baixo Baixo Moderado Elevado Muito elevado

63. Risco cardiovascular Global (OMS) Muito baixo Baixo Moderado Elevado Muito elevado

64. Risco cardiovascular Global (OMS) Muito baixo Baixo Moderado Elevado Muito elevado

65. Risco cardiovascular Global (OMS) Muito baixo Baixo Moderado Elevado Muito elevado

66. Risco cardiovascular Global (OMS) Muito baixo Baixo Moderado Elevado Muito elevado

67. Risco cardiovascular Global (OMS) Muito baixo Baixo Moderado Elevado Muito elevado

68. Risco cardiovascular Global (OMS) Muito baixo Baixo Moderado Elevado Muito elevado

69. Risco cardiovascular Global (OMS) Muito baixo Baixo Moderado Elevado Muito elevado

70. Risco cardiovascular Global (OMS) Muito baixo Baixo Moderado Elevado Muito elevado

71. Risco cardiovascular Global (OMS) Muito baixo Baixo Moderado Elevado Muito elevado

72. Risco cardiovascular Global (OMS) Muito baixo Baixo Moderado Elevado Muito elevado

73. Risco cardiovascular Global (OMS) Muito baixo Baixo Moderado Elevado Muito elevado

74. Risco cardiovascular Global (OMS) Muito baixo Baixo Moderado Elevado Muito elevado

75. Risco cardiovascular Global (OMS) Muito baixo Baixo Moderado Elevado Muito elevado

76. Risco cardiovascular Global (OMS) Muito baixo Baixo Moderado Elevado Muito elevado

77. Risco cardiovascular Global (OMS) Muito baixo Baixo Moderado Elevado Muito elevado

78. Risco cardiovascular Global (OMS) Muito baixo Baixo Moderado Elevado Muito elevado

79. Risco cardiovascular Global (OMS) Muito baixo Baixo Moderado Elevado Muito elevado

80. Risco cardiovascular Global (OMS) Muito baixo Baixo Moderado Elevado Muito elevado

81. Risco cardiovascular Global (OMS) Muito baixo Baixo Moderado Elevado Muito elevado

82. Risco cardiovascular Global (OMS) Muito baixo Baixo Moderado Elevado Muito elevado

83. Risco cardiovascular Global (OMS) Muito baixo Baixo Moderado Elevado Muito elevado

84. Risco cardiovascular Global (OMS) Muito baixo Baixo Moderado Elevado Muito elevado

85. Risco cardiovascular Global (OMS) Muito baixo Baixo Moderado Elevado Muito elevado

86. Risco cardiovascular Global (OMS) Muito baixo Baixo Moderado Elevado Muito elevado

87. Risco cardiovascular Global (OMS) Muito baixo Baixo Moderado Elevado Muito elevado

88. Risco cardiovascular Global (OMS) Muito baixo Baixo Moderado Elevado Muito elevado

89. Risco cardiovascular Global (OMS) Muito baixo Baixo Moderado Elevado Muito elevado

90. Risco cardiovascular Global (OMS) Muito baixo Baixo Moderado Elevado Muito elevado

91. Risco cardiovascular Global (OMS) Muito baixo Baixo Moderado Elevado Muito elevado

92. Risco cardiovascular Global (OMS) Muito baixo Baixo Moderado Elevado Muito elevado

93. Risco cardiovascular Global (OMS) Muito baixo Baixo Moderado Elevado Muito elevado

94. Risco cardiovascular Global (OMS) Muito baixo Baixo Moderado Elevado Muito elevado

95. Risco cardiovascular Global (OMS) Muito baixo Baixo Moderado Elevado Muito elevado

96. Risco cardiovascular Global (OMS) Muito baixo Baixo Moderado Elevado Muito elevado

97. Risco cardiovascular Global (OMS) Muito baixo Baixo Moderado Elevado Muito elevado

98. Risco cardiovascular Global (OMS) Muito baixo Baixo Moderado Elevado Muito elevado

99. Risco cardiovascular Global (OMS) Muito baixo Baixo Moderado Elevado Muito elevado

100. Risco cardiovascular Global (OMS) Muito baixo Baixo Moderado Elevado Muito elevado

101. Risco cardiovascular Global (OMS) Muito baixo Baixo Moderado Elevado Muito elevado

102. Risco cardiovascular Global (OMS) Muito baixo Baixo Moderado Elevado Muito elevado

103. Risco cardiovascular Global (OMS) Muito baixo Baixo Moderado Elevado Muito elevado

104. Risco cardiovascular Global (OMS) Muito baixo Baixo Moderado Elevado Muito elevado

105. Risco cardiovascular Global (OMS) Muito baixo Baixo Moderado Elevado Muito elevado

106. Risco cardiovascular Global (OMS) Muito baixo Baixo Moderado Elevado Muito elevado

107. Risco cardiovascular Global (OMS) Muito baixo Baixo Moderado Elevado Muito elevado

108. Risco cardiovascular Global (OMS) Muito baixo Baixo Moderado Elevado Muito elevado

109. Risco cardiovascular Global (OMS) Muito baixo Baixo Moderado Elevado Muito elevado

110. Risco cardiovascular Global (OMS) Muito baixo Baixo Moderado Elevado Muito elevado

111. Risco cardiovascular Global (OMS) Muito baixo Baixo Moderado Elevado Muito elevado

112. Risco cardiovascular Global (OMS) Muito baixo Baixo Moderado Elevado Muito elevado

113. Risco cardiovascular Global (OMS) Muito baixo Baixo Moderado Elevado Muito elevado

114. Risco cardiovascular Global (OMS) Muito baixo Baixo Moderado Elevado Muito elevado

115. Risco cardiovascular Global (OMS) Muito baixo Baixo Moderado Elevado Muito elevado

116. Risco cardiovascular Global (OMS) Muito baixo Baixo Moderado Elevado Muito elevado

117. Risco cardiovascular Global (OMS) Muito baixo Baixo Moderado Elevado Muito elevado

118. Risco cardiovascular Global (OMS) Muito baixo Baixo Moderado Elevado Muito elevado

119. Risco cardiovascular Global (OMS) Muito baixo Baixo Moderado Elevado Muito elevado

120. Risco cardiovascular Global (OMS) Muito baixo Baixo Moderado Elevado Muito elevado

121. Risco cardiovascular Global (OMS) Muito baixo Baixo Moderado Elevado Muito elevado

122. Risco cardiovascular Global (OMS) Muito baixo Baixo Moderado Elevado Muito elevado

123. Risco cardiovascular Global (OMS) Muito baixo Baixo Moderado Elevado Muito elevado

124. Risco cardiovascular Global (OMS) Muito baixo Baixo Moderado Elevado Muito elevado

125. Risco cardiovascular Global (OMS) Muito baixo Baixo Moderado Elevado Muito elevado

126. Risco cardiovascular Global (OMS) Muito baixo Baixo Moderado Elevado Muito elevado

127. Risco cardiovascular Global (OMS) Muito baixo Baixo Moderado Elevado Muito elevado

128. Risco cardiovascular Global (OMS) Muito baixo Baixo Moderado Elevado Muito elevado

129. Risco cardiovascular Global (OMS) Muito baixo Baixo Moderado Elevado Muito elevado

130. Risco cardiovascular Global (OMS) Muito baixo Baixo Moderado Elevado Muito elevado

131. Risco cardiovascular Global (OMS) Muito baixo Baixo Moderado Elevado Muito elevado

132. Risco cardiovascular Global (OMS) Muito baixo Baixo Moderado Elevado Muito elevado

133. Risco cardiovascular Global (OMS) Muito baixo Baixo Moderado Elevado Muito elevado

134. Risco cardiovascular Global (OMS) Muito baixo Baixo Moderado Elevado Muito elevado

135. Risco cardiovascular Global (OMS) Muito baixo Baixo Moderado Elevado Muito elevado

136. Risco cardiovascular Global (OMS) Muito baixo Baixo Moderado Elevado Muito elevado

137. Risco cardiovascular Global (OMS) Muito baixo Baixo Moderado Elevado Muito elevado

138. Risco cardiovascular Global (OMS) Muito baixo Baixo Moderado Elevado Muito elevado

139. Risco cardiovascular Global (OMS) Muito baixo Baixo Moderado Elevado Muito elevado

140. Risco cardiovascular Global (OMS) Muito baixo Baixo Moderado Elevado Muito elevado

141. Risco cardiovascular Global (OMS) Muito baixo Baixo Moderado Elevado Muito elevado

142. Risco cardiovascular Global (OMS) Muito baixo Baixo Moderado Elevado Muito elevado

143. Risco cardiovascular Global (OMS) Muito baixo Baixo Moderado Elevado Muito elevado

144. Risco cardiovascular Global (OMS) Muito baixo Baixo Moderado Elevado Muito elevado

145. Risco cardiovascular Global (OMS) Muito baixo Baixo Moderado Elevado Muito elevado

146. Risco cardiovascular Global (OMS) Muito baixo Baixo Moderado Elevado Muito elevado

147. Risco cardiovascular Global (OMS) Muito baixo Baixo Moderado Elevado Muito elevado

148. Risco cardiovascular Global (OMS) Muito baixo Baixo Moderado Elevado Muito elevado

149. Risco cardiovascular Global (OMS) Muito baixo Baixo Moderado Elevado Muito elevado

150. Risco cardiovascular Global (OMS) Muito baixo Baixo Moderado Elevado Muito elevado

151. Risco cardiovascular Global (OMS) Muito baixo Baixo Moderado Elevado Muito elevado

152. Risco cardiovascular Global (OMS) Muito baixo Baixo Moderado Elevado Muito elevado

153. Risco cardiovascular Global (OMS) Muito baixo Baixo Moderado Elevado Muito elevado

154. Risco cardiovascular Global (OMS) Muito baixo Baixo Moderado Elevado Muito elevado

155. Risco cardiovascular Global (OMS) Muito baixo Baixo Moderado Elevado Muito elevado

156. Risco cardiovascular Global (OMS) Muito baixo Baixo Moderado Elevado Muito elevado

157. Risco cardiovascular Global (OMS) Muito baixo Baixo Moderado Elevado Muito elevado

158. Risco cardiovascular Global (OMS) Muito baixo Baixo Moderado Elevado Muito elevado

159. Risco cardiovascular Global (OMS) Muito baixo Baixo Moderado Elevado Muito elevado

160. Risco cardiovascular Global (OMS) Muito baixo Baixo Moderado Elevado Muito elevado

161. Risco cardiovascular Global (OMS) Muito baixo Baixo Moderado Elevado Muito elevado

162. Risco cardiovascular Global (OMS) Muito baixo Baixo Moderado Elevado Muito elevado

163. Risco cardiovascular Global (OMS) Muito baixo Baixo Moderado Elevado Muito elevado

164. Risco cardiovascular Global (OMS) Muito baixo Baixo Moderado Elevado Muito elevado

165. Risco cardiovascular Global (OMS) Muito baixo Baixo Moderado Elevado Muito elevado

166. Risco cardiovascular Global (OMS) Muito baixo Baixo Moderado Elevado Muito elevado

167. Risco cardiovascular Global (OMS) Muito baixo Baixo Moderado Elevado Muito elevado

168. Risco cardiovascular Global (OMS) Muito baixo Baixo Moderado Elevado Muito elevado

169. Risco cardiovascular Global (OMS) Muito baixo Baixo Moderado Elevado Muito elevado

170. Risco cardiovascular Global (OMS) Muito baixo Baixo Moderado Elevado Muito elevado

171. Risco cardiovascular Global (OMS) Muito baixo Baixo Moderado Elevado Muito elevado

172. Risco cardiovascular Global (OMS) Muito baixo Baixo Moderado Elevado Muito elevado

173. Risco cardiovascular Global (OMS) Muito baixo Baixo Moderado Elevado Muito elevado

174. Risco cardiovascular Global (OMS) Muito baixo Baixo Moderado Elevado Muito elevado

175. Risco cardiovascular Global (OMS) Muito baixo Baixo Moderado Elevado Muito elevado

176. Risco cardiovascular Global (OMS) Muito baixo Baixo Moderado Elevado Muito elevado

177. Risco cardiovascular Global (OMS) Muito baixo Baixo Moderado Elevado Muito elevado

178. Risco cardiovascular Global (OMS) Muito baixo Baixo Moderado Elevado Muito elevado

179. Risco cardiovascular Global (OMS) Muito baixo Baixo Moderado Elevado Muito elevado

180. Risco cardiovascular Global (OMS) Muito baixo Baixo Moderado Elevado Muito elevado

181. Risco cardiovascular Global (OMS) Muito baixo Baixo Moderado Elevado Muito elevado

182. Risco cardiovascular Global (OMS) Muito baixo Baixo Moderado Elevado Muito elevado

183. Risco cardiovascular Global (OMS) Muito baixo Baixo Moderado Elevado Muito elevado

184. Risco cardiovascular Global (OMS) Muito baixo Baixo Moderado Elevado Muito elevado

185. Risco cardiovascular Global (OMS) Muito baixo Baixo Moderado Elevado Muito elevado

186. Risco cardiovascular Global (OMS) Muito baixo Baixo Moderado Elevado Muito elevado

187. Risco cardiovascular Global (OMS) Muito baixo Baixo Moderado Elevado Muito elevado

188. Risco cardiovascular Global (OMS) Muito baixo Baixo Moderado Elevado Muito elevado

189. Risco cardiovascular Global (OMS) Muito baixo Baixo Moderado Elevado Muito elevado

190. Risco cardiovascular Global (OMS) Muito baixo Baixo Moderado Elevado Muito elevado

191. Risco cardiovascular Global (OMS) Muito baixo Baixo Moderado Elevado Muito elevado

192. Risco cardiovascular Global (OMS) Muito baixo Baixo Moderado Elevado Muito elevado

193. Risco cardiovascular Global (OMS) Muito baixo Baixo Moderado Elevado Muito elevado

194. Risco cardiovascular Global (OMS) Muito baixo Baixo Moderado Elevado Muito elevado

195. Risco cardiovascular Global (OMS) Muito baixo Baixo Moderado Elevado Muito elevado

196. Risco cardiovascular Global (OMS) Muito baixo Baixo Moderado Elevado Muito elevado

197. Risco cardiovascular Global (OMS) Muito baixo Baixo Moderado Elevado Muito elevado

198. Risco cardiovascular Global (OMS) Muito baixo Baixo Moderado Elevado Muito elevado

199. Risco cardiovascular Global (OMS) Muito baixo Baixo Moderado Elevado Muito elevado

200. Risco cardiovascular Global (OMS) Muito baixo Baixo Moderado Elevado Muito elevado

201. Risco cardiovascular Global (OMS) Muito baixo Baixo Moderado Elevado Muito elevado

202. Risco cardiovascular Global (OMS) Muito baixo Baixo Moderado Elevado Muito elevado

203. Risco cardiovascular Global (OMS) Muito baixo Baixo <