



# Empresa *People Centric*

...do cliché à ação

Susana Cunha

ISQ



# Empresa *People Centric* - do cliché à ação





What is people centric management?



A people-centric management approach acknowledges that employees are the most valuable assets of an organization. It aims to create a positive work environment that fosters collaboration, innovation, and productivity. When implemented effectively, this approach can lead to higher employee satisfaction, improved retention rates, and better organizational performance.

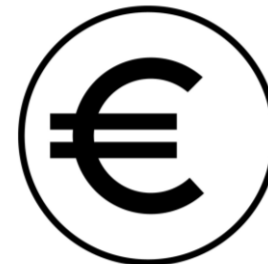
Rigidez dos Processos?



Compliance GMP?



Financiamento?



# Empresa *People Centric* - do cliché à ação



What is your Center?

# Empresa *People Centric* - do cliché à ação

## ESTRATÉGIAS PEOPLE-CENTRIC

Bem-estar, partilha e tolerância

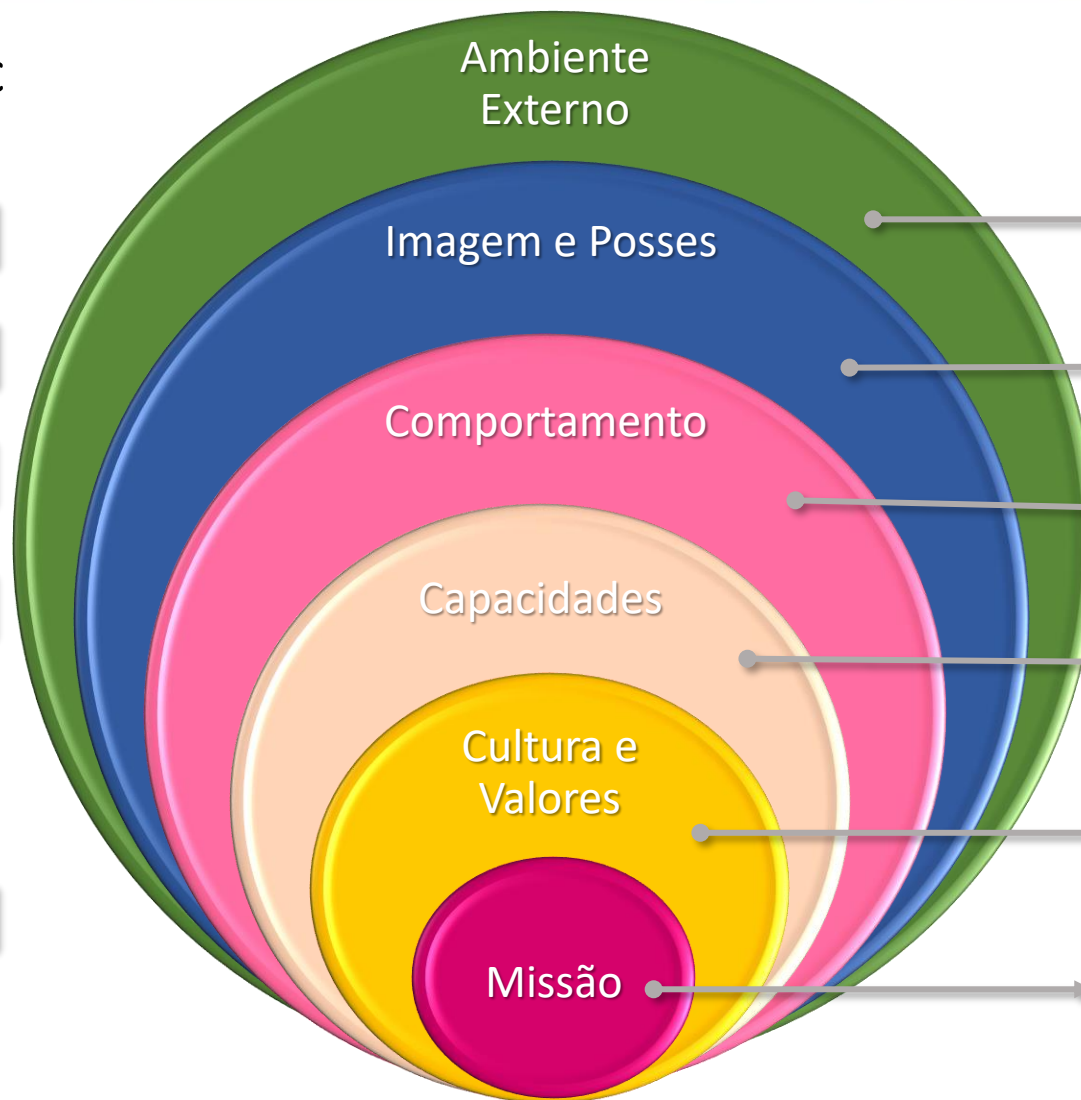
Comunicação e Transparência

Exemplo e testemunho

Promover o potencial individual

Match entre Valores organizacionais e individuais

Promover auto-conhecimento



## NÍVEIS DE IDENTIDADE

O que me rodeia e influencia

O que eu mostro aos outros

As minhas atitudes/reações

As minhas qualidades e talentos

Os meus padrões e educação

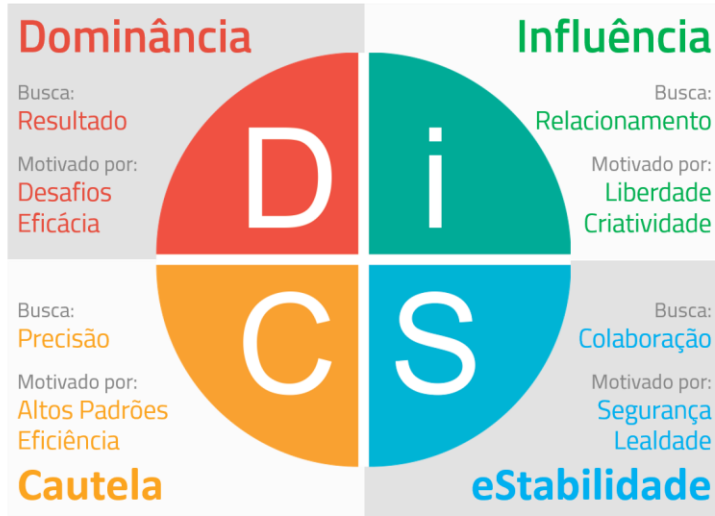
O meu Propósito

## PRINCÍPIOS E PRINCIPAIS PRÁTICAS PEOPLE CENTRIC

1. Medidas de promoção de bem estar
2. Apoio ao Desenvolvimento das Pessoas
3. Comunicação aberta, transparente e bidirecional
4. Ambiente de diversidade e inclusão
5. Flexibilidade nos modelos de trabalho
6. Liderança pela capacitação e empowerment
7. Reconhecimento e recompensas equitativas
8. Agilidade, aprendizagem contínua e inovação
9. Políticas de sustentabilidade



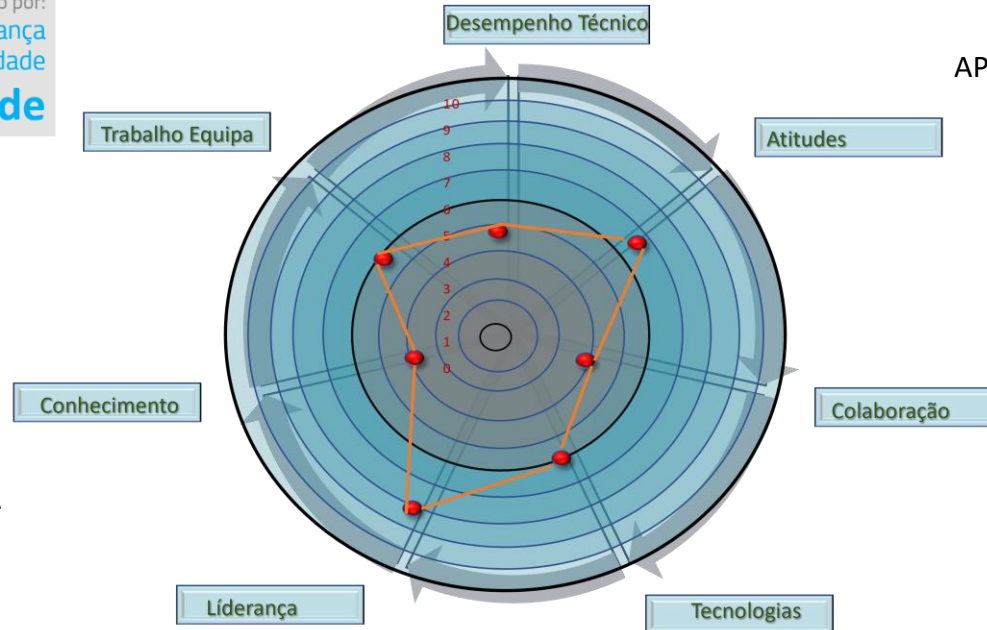
# Empresa *People Centric* - do cliché à ação



MÉTODO DISC

## FERRAMENTAS DE APOIO

RODA DA VIDA



ESTRELA DE VALORES

# Empresa *People Centric* - do cliché à ação

## KEY TAKEAWAYS



Tempo



Construção



Consistência

Não é um investimento...  
...é uma Mudança Cultural

## FURTHER READING

- Gallup Workplace ([gallup.com/workplace](https://www.gallup.com/workplace))
- Great Place to Work ([greatplacetowork.com](https://www.greatplacetowork.com))
- The Society for Human Resource Management (SHRM) ([shrm.org](https://www.shrm.org))
- World Economic Forum (WEF) - Future of Work ([weforum.org/whitepapers/future-work](https://www.weforum.org/whitepapers/future-work))
- Harvard Business Review (HBR) - HBR regularly publishes articles on leadership, management, and organizational culture.
- McKinsey & Company Insights - McKinsey offers insights on organizational management and leadership, with articles on topics like talent development and engagement
- "Drive: The Surprising Truth About What Motivates Us" by Daniel H. Pink
- "The Best Place to Work: The Art and Science of Creating an Extraordinary Workplace" by Ron Friedman - Ron Friedman

# Empresa *People Centric* - do cliché à ação



**Susana Cunha**  
Business Development Manager - Pharma,  
Health & Medical Cannabis at ISQ



**SUSANA CUNHA**

BUSINESS DEVELOPMENT MANAGER

---

VILA NOVA DE GAIA  
Rua Mirante, 258 | 4415-491 Grijó | PORTUGAL  
Mob: +351 925 778 012  
E-mail: [shcunha@isq.pt](mailto:shcunha@isq.pt)  
[www.isqgroup.com](http://www.isqgroup.com)



**Obrigada!**