

CONSENSOS PARA RÁCIOS DE FARMACÊUTICOS POR ÁREA

Paula Campos

Farmacêutica Especialista Farmácia Hospitalar

ULS Algarve

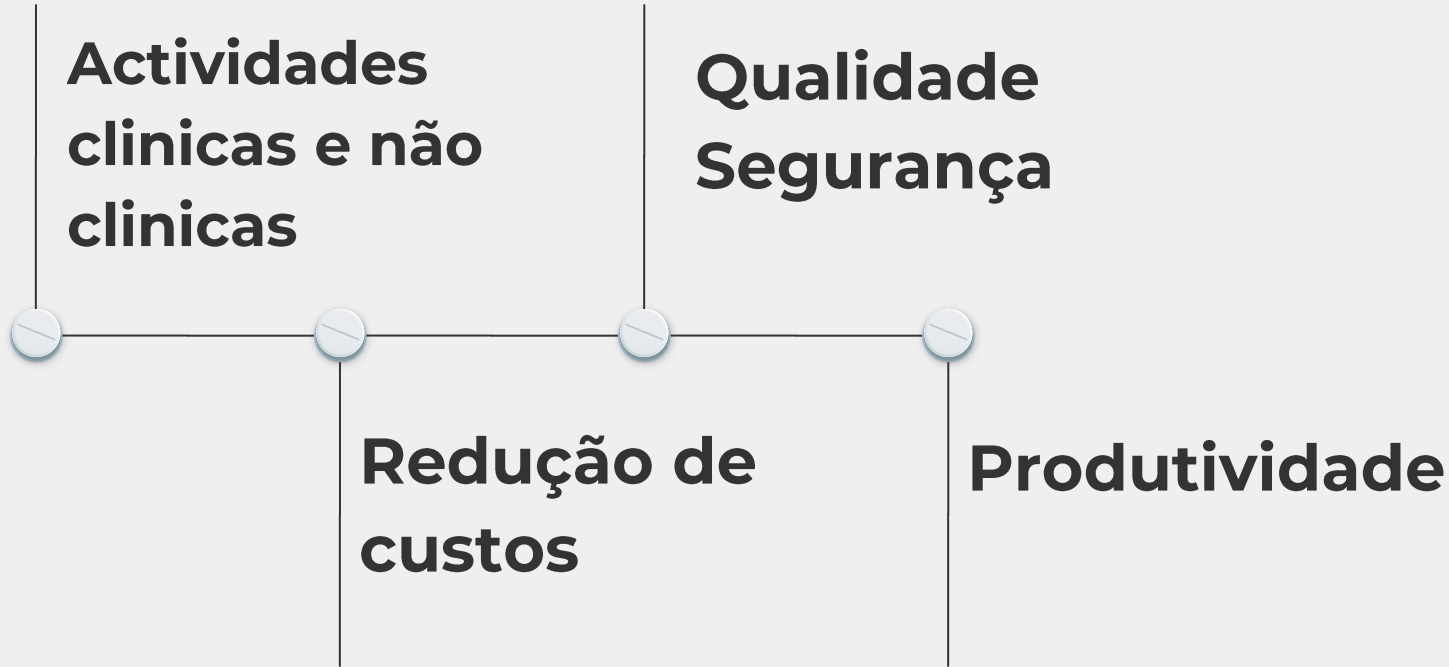


01

Area Gestão



Rácios de Farmacêuticos Hospitalares



2.3. GESTÃO DE RECURSOS HUMANOS

QUADROS DE PESSOAL

2.3.1. *DISTRIBUIÇÃO DE RECURSOS HUMANOS*

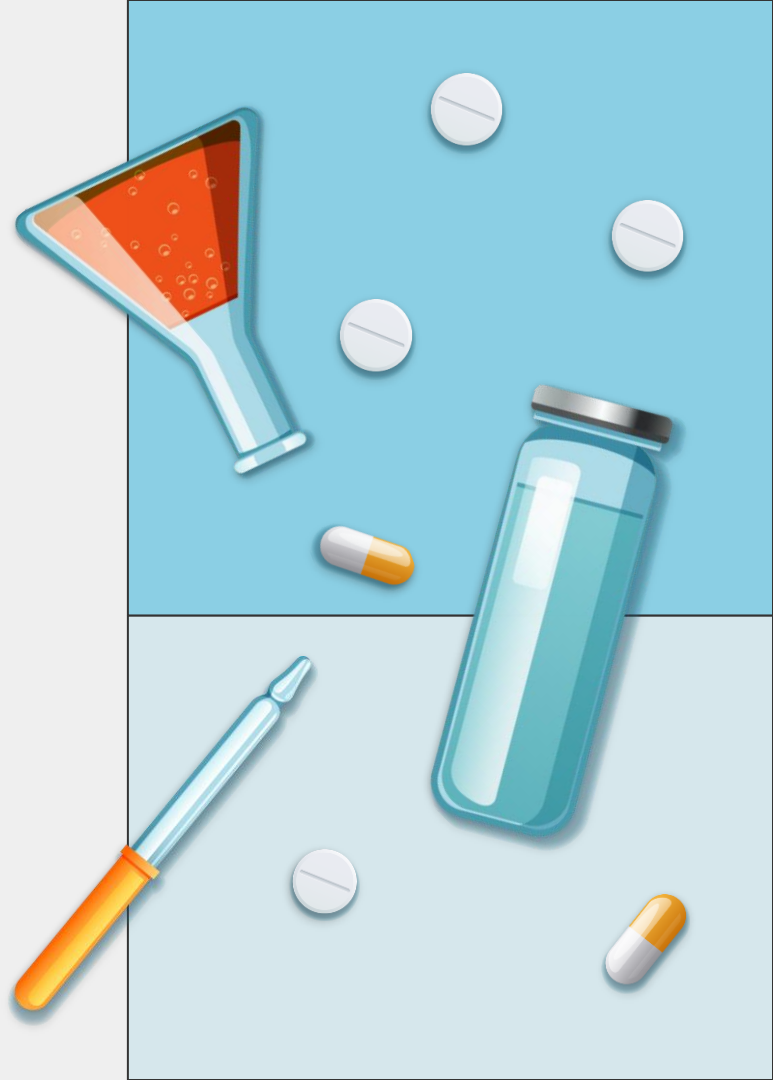
CAPACIDADE DO HOSPITAL		200 CAMAS		500 CAMAS		800 CAMAS	
NÚMERO DE PROFISSIONAIS NO QUADRO		Farmacêutico	Téc.Farm.	Farmacêutico	Téc.Farm.	Farmacêutico	Téc.Farm.
		4	4	14	13	23	22
Director de Serviço ¹ - Especialista em F.H.		1	-	1	-	1	-
Chefe de Divisão ² - Especialista em F.H.		0	-	1	-	2	-
Aquisição / Recepção		TP ³ DS	1	1	1	1	1
Informação		TP	0	TP	0	1	0
Distribuição	Unitária	3	3	7	8	11	13
	Clássica / Rep.stocks	TP	TP	1	2	1	3
	Ambulatório	TP	0	1	0	2	0
Farmacotecnia	Citotoxicos	TP	TP	1	1	1	1
	Nutrição Parentérica	TP	TP	1	1	1	1
	Galénicas	TP	TP	TP	TP	1	2
Garantia de qualidade / Controlo de qualidade		TP	TP	TP	TP	1	1 ⁴

¹DS-DIRECTOR DE SERVIÇO ²CD-CHEFE DE DIVISÃO ³TP-TEMPO PARCIAL ⁴EXCLUSIVAMENTE NO CONTROLO DE QUALIDADE

**Número de Farmacêuticos
por cama**

**Número de Farmacêuticos
por doente
internado/ambulatorio**

**Número de Farmacêuticos
por complexidade da
instituição de saúde**



CONSENSOS PARA RÁCIOS DE FARMACÊUTICOS Area Gestão

