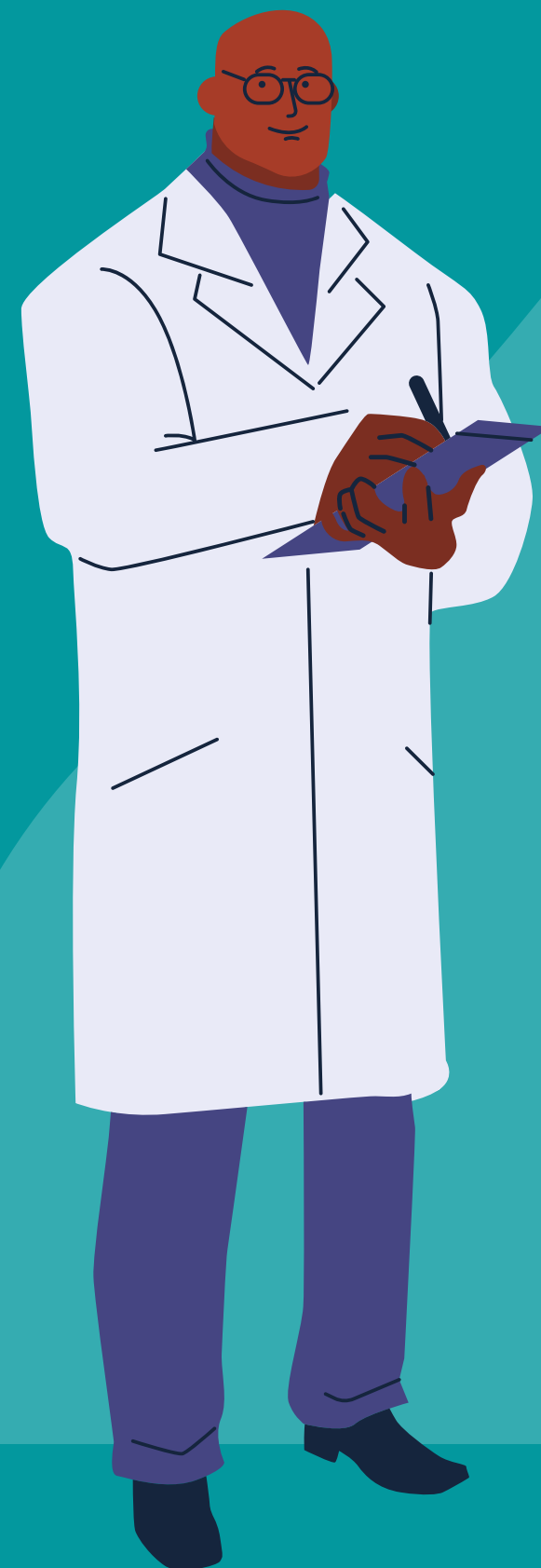


Estudar à distância

Guia para uma experiência de navegação de sucesso.





01

O que é a MOODLE?

Moodle

SRSRA-OF

O projeto Moodle, da Secção Regional do Sul e Regiões Autónomas, da Ordem dos Farmacêuticos, iniciou-se em Julho de 2020. O seu objetivo principal é permitir a partilha, através da internet, de conteúdos científicos com os seus membros, apoiando a excelência do exercício profissional farmacêutico, associado ao acompanhamento permanente dos desenvolvimentos na prática e ciência farmacêutica, da legislação e normativos profissionais, e dos avanços tecnológicos relacionados com o uso do medicamento. Tudo isto implica um sério compromisso individual com o Desenvolvimento Profissional Contínuo.

Por isso, se está inscrito num dos nossos cursos à distância, deverá começar por ler este guia para aprender de forma saudável e efetiva Bem-vindo/a!



OS NOSSOS CONSELHOS



CONSULTE E REALIZE

01

Aceda aos Recursos disponíveis para estudar e aprender e realize as atividades on-line propostas pela formadora.

CRIE E ADAPTE

02

Crie o seu plano de estudo, sempre considerando a sua disponibilidade e ritmo de aprendizagem.

PARTICIPE E PARTILHE

03

Manter a motivação para aprender num curso à distância é um desafio. Participe e partilhe os seus conhecimentos e experiências.

APRENDA!

04

Este é o seu papel neste curso.



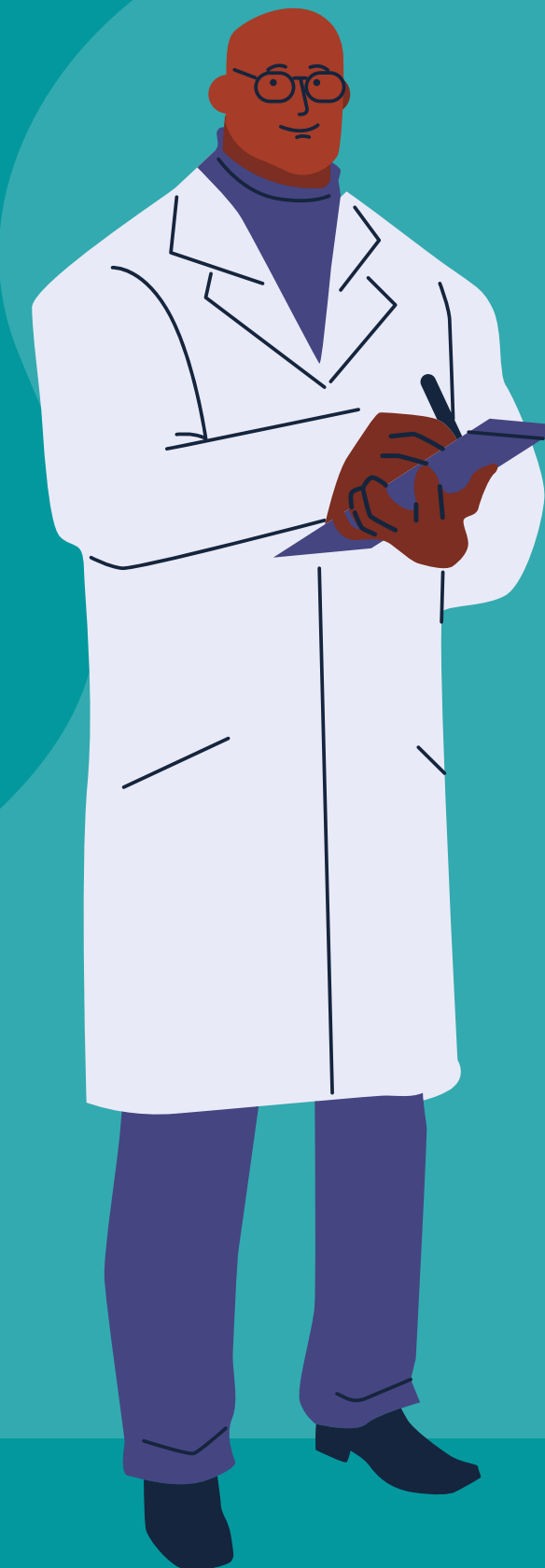
02

ORIENTAÇÃO E NAVEGAÇÃO NA PLATAFORMA


ENTRAR NA PLATAFORMA

Aceder através de um browser ao endereço formacao-srsra.ordemfarmaceuticos.pt.

No nome de utilizador - Colocar o n.º de carteira profissional
Na senha - Colocar a palavra-passe rececionada por e-mail.



ACEDER AO CURSO

No canto superior direito clique na  que surge após o seu nome e selecione a opção *Painel de Utilizador*.

Neste separador, terá sempre disponível na secção "Os meus cursos" o **curso**, a **percentagem** de conclusão e o **cronograma**.



EDITAR O PERFIL

No canto superior direito clique na ▼ que surge após o seu nome e selecione a opção *Perfil*.



CONSULTAR AS NOTAS

No canto superior direito clique na ▼ que surge após o seu nome e selecione a opção *Pauta*.



FALAR COM O/A TUTOR/A

No canto superior direito clique na ▼ que surge após o seu nome e selecione a opção *Mensagens*.





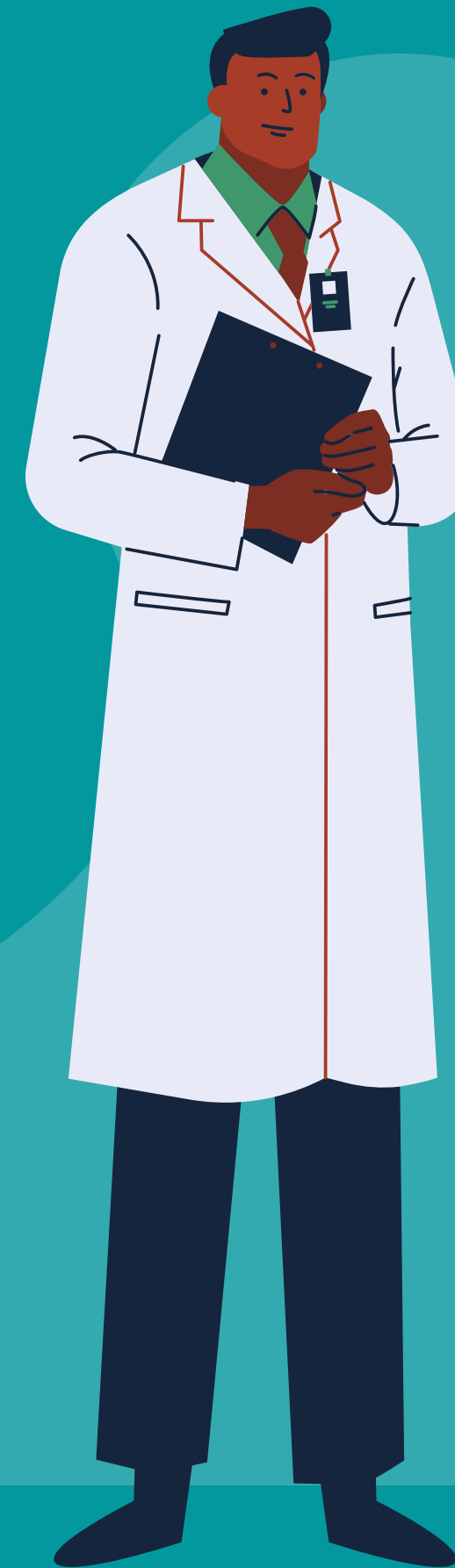
03

ORIENTAÇÃO E NAVEGAÇÃO NA PÁGINA DO CURSO

COMO APRENDO

Na página de curso tem *botões* que o orientam na navegação. A navegação ocorre na horizontal.

Os conteúdos da sessão seguinte só ficarão disponíveis, quando terminar a sessão anterior. Até lá os botões vão estar a cinzento o que significa que estão bloqueados. Para desbloqueá-los terá de realizar as atividades propostas e/ou consultar os recursos.



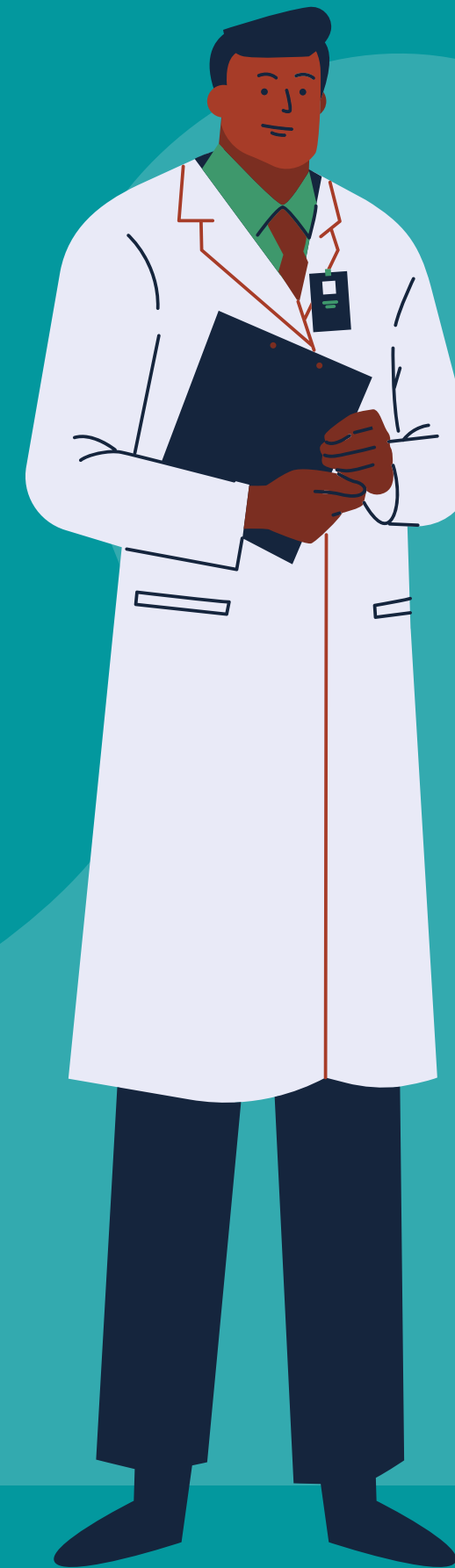
A BARRA DE NAVEGAÇÃO

Na parte superior da página de curso, tem representada uma barra de navegação, como a seguinte:

[Painel de utilizador](#) >> [Os meus cursos](#) >> [IF-Diabetes](#)

Ao clicar num dos caminhos, acederá ao contexto indicado. Por exemplo:

Se na barra de navegação, clicar em "Painel de Utilizador" acederá ao seu Painel de Utilizador.



O MENU DE NAVEGAÇÃO

No canto superior esquerdo tem sinalizado para clique *três traços*.

Ao clicar abre o *Menu de navegação* tem acesso a vários itens que aconselhamos que explore, nomeadamente o campo *Participantes*.



OS COLEGAS

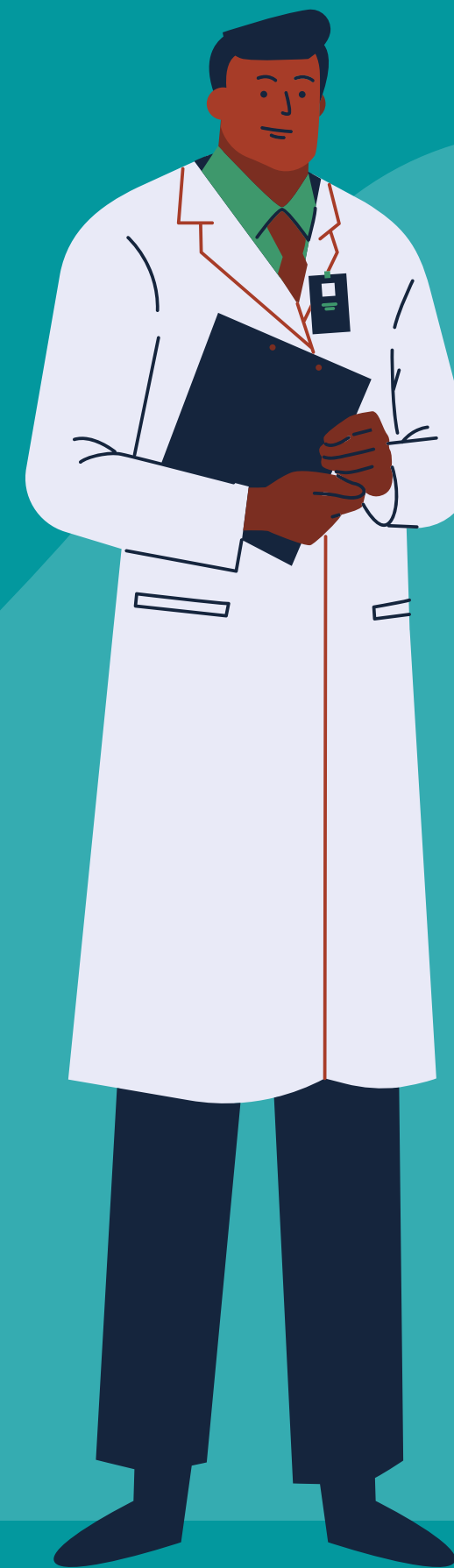
Ao abrir o *Menú de navegação* tem acesso ao campo *Participantes*.

Ao clicar poderá visualizar os colegas do curso. Comunicar e partilhar com eles a sua experiência formativa e os seus conhecimentos profissionais é uma das mais-valias de estudar à distância.



Estudar à distância

É um desafio. Desafie-se.





Precisa de ajuda?

srsra.gdp@ordemfarmaceuticos.pt

